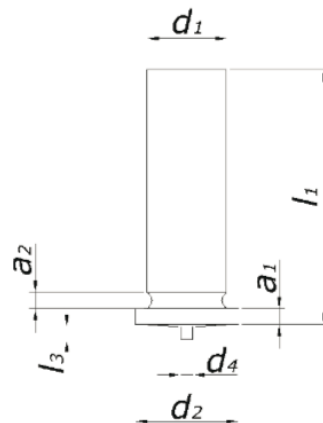


PRIGIONIERO A SALDARE LISCIO
SMOOTH PIN



COD.	d1	l1 +0,6 0	d3 +/- 0,2	d4 +/-0,4	l3 +/-0,05	a1
DGW60314	M4	6-30	5,5	0,65	0,55	da 0,7 a 1,4
DGW60315	M5	8-35	6,5	0,75	0,80	da 0,7 a 1,4
DGW41915	M6x12	8-35	7,5	0,75	0,80	da 0,7 a 1,4
DGW60317	M8	10-40	9,0	0,75	0,85	da 0,8 a 1,4

* Disponibile anche in inox, alluminio e ottone
On request also in stainless steel, aluminum and brass