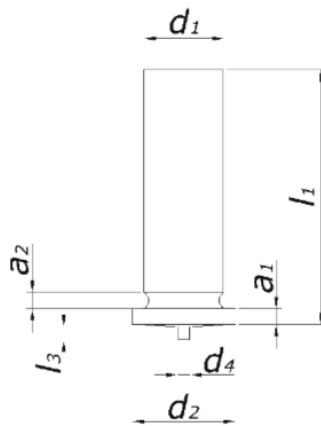


PRIGIONIERO A SALDARE
THREADED PIN



COD.	d1	l1 +0,6 0	d3 +/- 0,2	d4 +/-0,4	l3 +/-0,05	a1	a2 max
DGW41329	M3x6	6-30	4,5	0,60	0,55	da 0,7 a 1,4	0,6
DGW39991	M4x6	6-35	5,5	0,65	0,55	da 0,7 a 1,4	0,6
DGW41005	M5x8	6-45	6,5	0,75	0,80	da 0,7 a 1,4	1
DGW41515	M6x8	6-45	7,5	0,75	0,80	da 0,7 a 1,4	1
DGW40500	M8x12	8-50	9,0	0,75	0,85	da 0,8 a 1,4	1,5

* Disponibile anche in inox, alluminio e ottone
On request also in stainless steel, aluminum and brass